



LES SICAV DE LA SEMAINE

Les fonds d'actions européennes remontent la pente

EN HAUSSE DE 30 % SUR UN AN, LES 578 FONDS de la catégorie ont bénéficié de conditions de marché exceptionnelles.

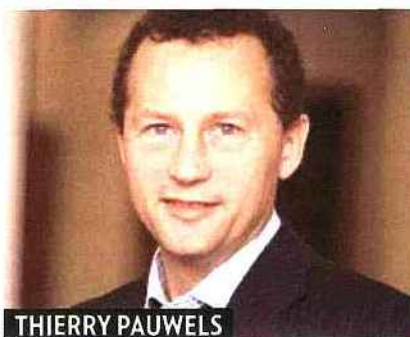
PAR THIERRY BISAGA

Cette performance était inimaginable il y a un an alors qu'aucune perspective de reprise n'était envisageable. Pourtant, aujourd'hui, à l'exception de trois produits pénalisés par des prises de position baissières ou sectoriellement trop marquées, tous les fonds sont en hausse ! La valeur liquidative du meilleur, ING Invest Europe Opportunities, s'est appréciée de 73,63 %. Le gérant a choisi d'investir dans les grandes capitalisations européennes décotées, particulièrement en Allemagne, au Royaume-Uni et en Suisse. Il a du coup pleinement bénéficié du rebond des marchés qui s'est enclenché en mars, sans subir les contre-performances de titres moins défensifs lorsque la nervosité reprenait ponctuellement le dessus.

Les meilleurs fonds du classement ont tiré parti soit de la forte décote qui prévalait il y a un an, soit d'un processus de gestion pragmatique qui leur a permis d'être proactifs dans des marchés riches en opportunités. Petercam European Recovery (+ 67,2 %) combine les deux aspects. Au troisième rang, cette Sicav de droit belge répartit de façon homogène ses investissements sur le continent européen en privilégiant toutefois le marché français, pour 30 % de son encours. Le gérant cherche à investir dans des sociétés dont le cours est significativement éloigné des plus hauts. L'idée est d'anticiper une future « recovery », c'est-à-dire un retour à une meilleure fortune, justifiée par des fondamentaux positifs. Des firmes comme Wendel ou Autogrill figuraient récemment parmi les principales positions du fonds.

Parmi les fonds investis sur les petites et moyennes valeurs, la figure de proue est Sextant PEA (4^e rang), géré par Amiral Gestion. Après avoir réduit, cet été, l'exposition du fonds sur les valeurs cycliques et sur la poche de diversification en obligations convertibles, la gestion privilégie à présent les médias et l'Internet, ainsi que l'énergie tout en conservant une poche de liquidité voisine de 20 % en attendant de nouvelles opportunités. ■

FLASH INTERVIEW



THIERRY PAUWELS

Gérant du fonds OFI Flex.

« Notre fonds est d'abord composé d'un cœur de portefeuille offensif. »

Deuxième du palmarès (+ 68,29 %), votre fonds fait figure de véhicule d'investissement original. Comment le gérez-vous ?

Nous souhaitons utiliser tous les leviers de performance dont nous disposons. Le fonds est d'abord composé d'un cœur de portefeuille offensif, qui intègre des valeurs de croissance à fort potentiel et des titres excessivement sanctionnés en Bourse. Ensuite, nous appliquons une gestion flexible qui nous autorise à faire évoluer notre exposition globale de 60 % à 140 %, à initier des positions vendeuses sur des titres survalorisés et à nous positionner, lorsque c'est opportun, sur des valeurs de qualité, plus défensives.

Quels ont été vos choix au cours de l'année passée ?

Nous avons adopté un positionnement offensif pour tirer parti de nombreuses opportunités de marché, notamment sur Plastic Omnium ou Soitec. Peu exploitée jusqu'au mois dernier, la part flexible de notre gestion est de nouveau mise à contribution. Nous sommes aujourd'hui vendeurs sur quelques valeurs cycliques et avons diminué notre sensibilité actions à environ 75 % du portefeuille.

PALMARÈS DES SICAV ACTIONS EUROPÉENNES			
Nombre de fonds	Performance moyenne*	Volatilité moyenne*	
578	30,70	22,60	
Fonds (promoteur)	Valeur*	Performance*	Volatilité*
LES MEILLEURS FONDS...			
Parmi tous les produits du marché			
1 ING (L) Inv Eurp Opp P ING Belgique	219,92	73,63	27,62
2 OFI Flex I OFI Asset Management	1.058,36	68,29	38,29
3 Petercam Eq Eurp Recovery Petercam SA	125,82	67,20	30,89
4 Sextant PEA A Amiral Gestion	313	61,77	18,17
5 Robeco Eurp Stars Eq D Eur Robeco Group	59,99	58,49	27,99
Dans les grands réseaux			
1 CAAM Europe Cyclique I2 Crédit Agricole/LCL	3.918.352,80	42,04	27,17
2 Covea Finance Acti Europe Groupe Covea	150,63	38,18	22,52
3 Palatine Actions Europe Banque Palatine	50,33	37,40	24,56
4 MMA Europe A MMA	29,28	37,10	23,50
5 Natixis Actions Européennes R Natixis Asset Management	130,21	36,56	26,57
... ET LES MOINS BONS			
Parmi tous les produits du marché			
1 Lyxor ETF Short Strategy Europ Lyxor International AM	85,20	-28,48	24,74
2 Aquila Grande Europe Altivie	75,95	-11,92	29,66
3 Prestige Lux Actions Eurp Altivie Asset Management	723,99	-1,53	32,39
4 Convictions Europactive Lfp P Convictions AM	92,11	7,25	9,82
5 Performance Responsable Financière de Champlain	57,77	9,33	13,68
Dans les grands réseaux			
1 Medicis Bred Banque Populaire	1.338,43	17,74	14,39
2 Placements Europe Actions Banque Neufilze OBC	105,09	19,18	19,75
3 CAAM Europe non Cyclique P Crédit Agricole/LCL	100,07	19,59	14,38
4 AAAdvisors European Equities Banque Neufilze OBC	774,05	20,15	19,17
5 CAAM Actions Europe P Crédit Agricole/LCL	274,16	20,91	18,80

(* Valeur en euros, performance et volatilité en %). Source : Europeperformance Six Télékurs au 4/12/2009.
Ce palmarès est établi sur la base des performances annuelles de l'ensemble des produits destinés aux investisseurs particuliers.